


**AZIENDA OSPEDALIERA  
SAN GIOVANNI ADDOLORATA**  
 AZIENDA OSPEDALIERA SAN GIOVANNI  
 VIA DELL'AMBA ARADAM, 8  
 00184 - ROMA

**SERVIZIO INTEGRATO  
DI MANUTENZIONE EDILE  
ED OPERE AFFINI  
DELL'AZIENDA OSPEDALIERA  
SAN GIOVANNI ADDOLORATA**

SERVIZIO DI RILEVAZIONE E CENSIMENTO

ATI ENGIE Servizi S.p.A. - FURLAN COSTRUZIONI ITALIA Srl

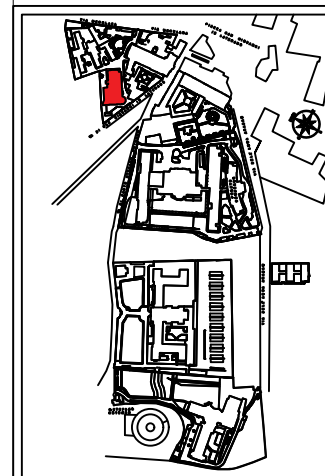
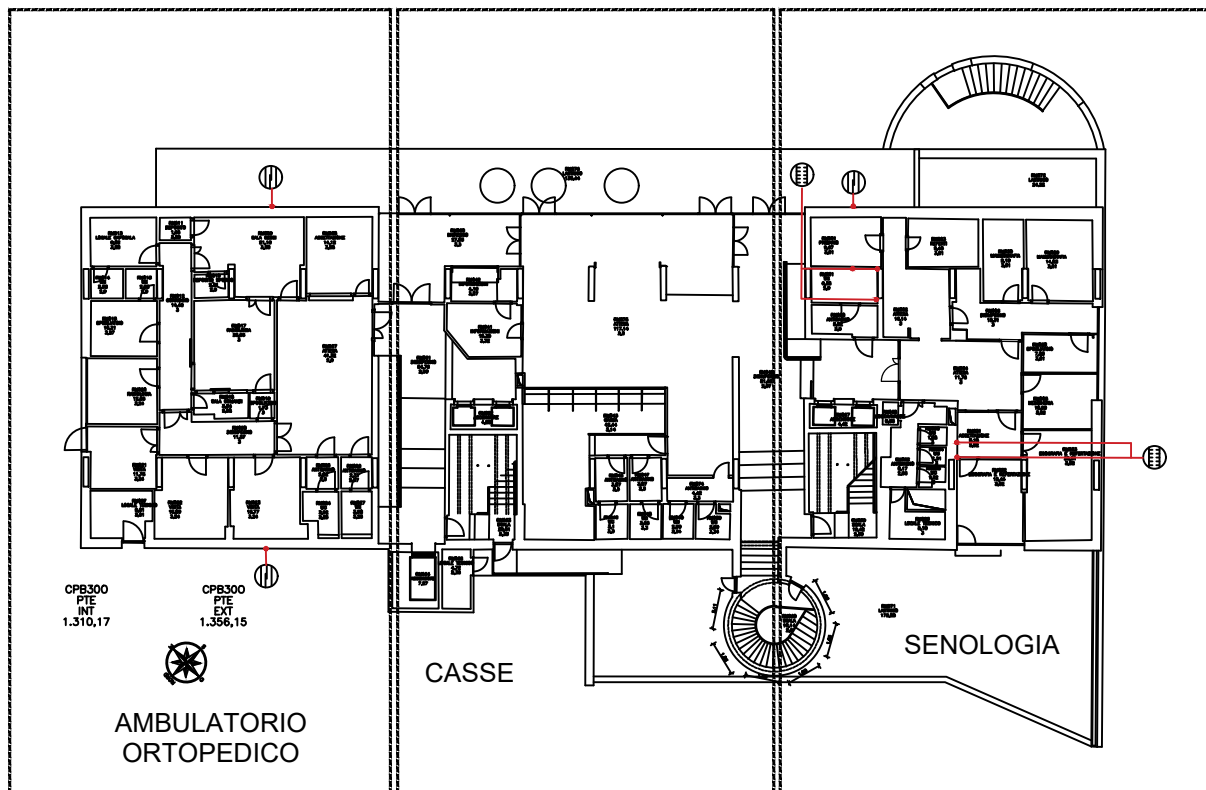


RAZIONAZIONE COMPARTO OSPEDALE SAN GIOVANNI	RAZIONAZIONE SERVIZI CORRIDOIO	RAZIONAZIONE OPERE VIA DELL'AMBA ARADAM, 8	OPERAZIONE IPT OSPEDALIERO
---------------------------------------------------	-----------------------------------	--------------------------------------------------	-------------------------------

PIANTA PIANO PRIMO INTERRATO

ARCHITETTONICO

DATA 28/08/2017	REVISIONE -00	FILE 28/08/17	FILE PIA CPB300_PS1988 digiT.dwg	SCALA 1:500
--------------------	------------------	------------------	----------------------------------------	----------------




**AZIENDA OSPEDALIERA  
SAN GIOVANNI ADDOLORATA**  
 AZIENDA OSPEDALIERA SAN GIOVANNI  
 VIA DELL'AMBA ARACANE, 9  
 00184 - ROMA

SERVIZIO INTEGRATO  
 DI MANUTENZIONE EDILE  
 ED OPERE AFFINI  
 DELL'AZIENDA OSPEDALIERA  
 SAN GIOVANNI ADDOLORATA

SERVIZIO DI RILEVAZIONE E CENSIMENTO

ATI ENGIE Servizi S.p.A. - FURLAN COSTRUZIONI ITALIA Srl

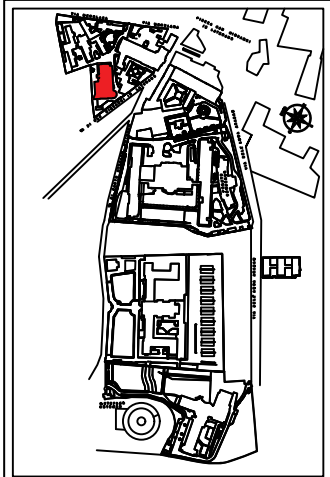
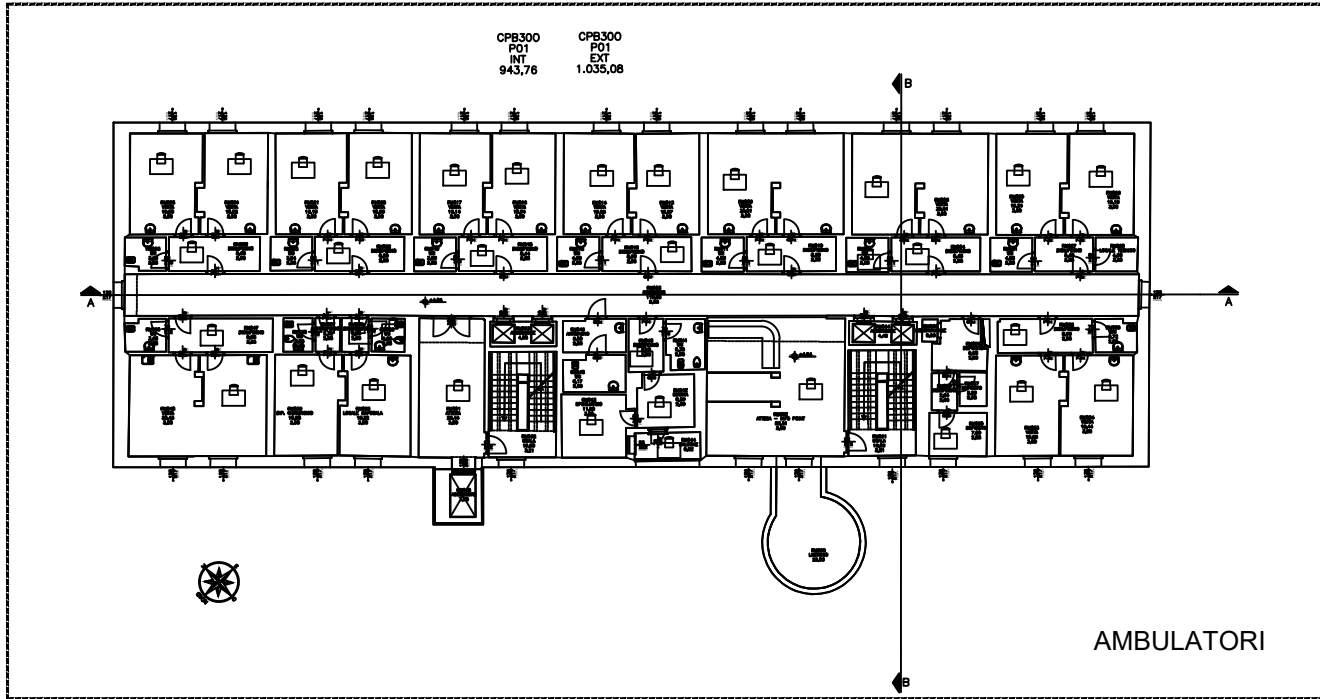


OPERAZIONE COMPILATA OSPEDALE SAN GIOVANNI	OPERAZIONE EFFETTA CORPO D	OPERAZIONE INIZIATA VIA DELL'AMBA ARACANE, 9	OPERAZIONE FINITA OSPEDALIERO
--------------------------------------------------	-------------------------------	----------------------------------------------------	----------------------------------

PIANTA PIANO TERRA

ARCHITETTONICO

DATA 28/08/2017	REVISIONE -00	REVISIONE -01	REVISIONE -02	REVISIONE -03	REVISIONE -04	REVISIONE -05	REVISIONE -06	REVISIONE -07	REVISIONE -08	REVISIONE -09	REVISIONE -10	REVISIONE -11	REVISIONE -12	REVISIONE -13	REVISIONE -14	REVISIONE -15	REVISIONE -16	REVISIONE -17	REVISIONE -18	REVISIONE -19	REVISIONE -20	REVISIONE -21	REVISIONE -22	REVISIONE -23	REVISIONE -24	REVISIONE -25	REVISIONE -26	REVISIONE -27	REVISIONE -28	REVISIONE -29	REVISIONE -30	REVISIONE -31	REVISIONE -32	REVISIONE -33	REVISIONE -34	REVISIONE -35	REVISIONE -36	REVISIONE -37	REVISIONE -38	REVISIONE -39	REVISIONE -40	REVISIONE -41	REVISIONE -42	REVISIONE -43	REVISIONE -44	REVISIONE -45	REVISIONE -46	REVISIONE -47	REVISIONE -48	REVISIONE -49	REVISIONE -50
--------------------	------------------	------------------	------------------	------------------	------------------	------------------	------------------	------------------	------------------	------------------	------------------	------------------	------------------	------------------	------------------	------------------	------------------	------------------	------------------	------------------	------------------	------------------	------------------	------------------	------------------	------------------	------------------	------------------	------------------	------------------	------------------	------------------	------------------	------------------	------------------	------------------	------------------	------------------	------------------	------------------	------------------	------------------	------------------	------------------	------------------	------------------	------------------	------------------	------------------	------------------	------------------




**AZIENDA OSPEDALIERA SAN GIOVANNI ADDOLORATA**  
 AZIENDA OSPEDALIERA SAN GIOVANNI  
 VIA DELL'AMBA ARADAM, 8  
 00184 - ROMA

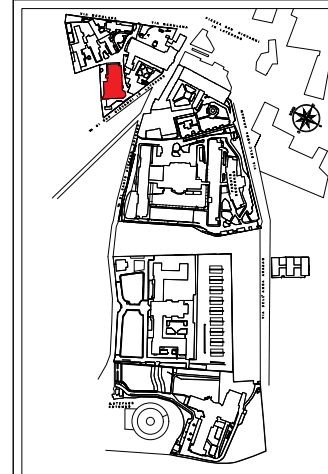
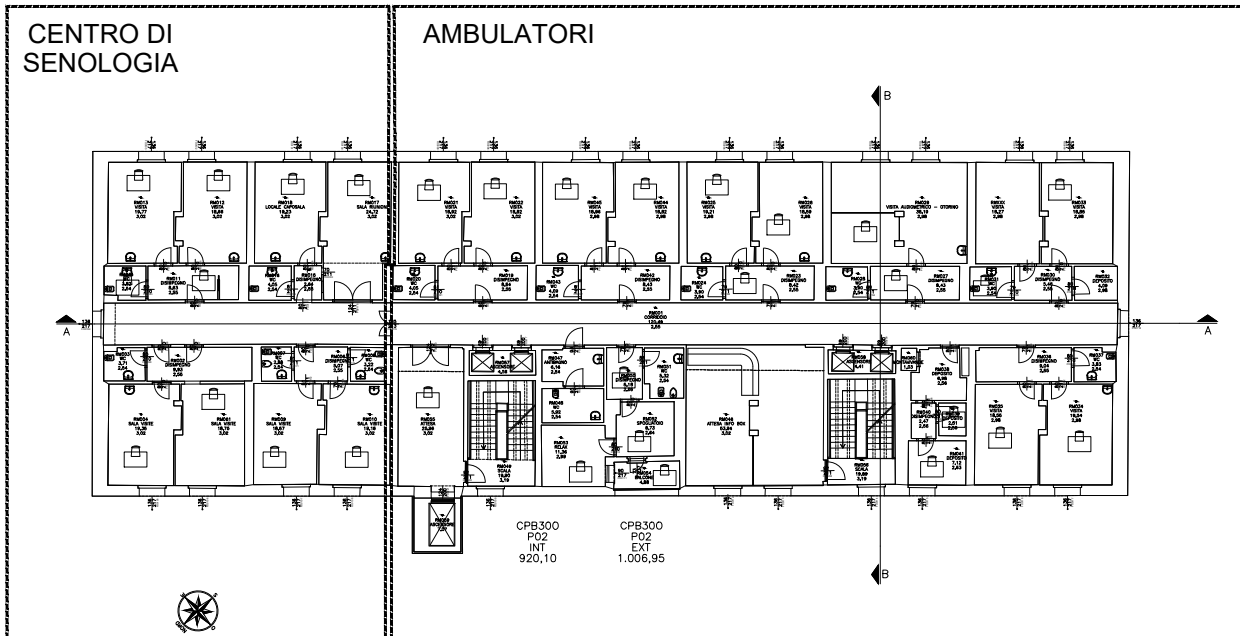
**SERVIZIO INTEGRATO  
 DI MANUTENZIONE EDILE  
 ED OPERE AFFINI  
 DELL'AZIENDA OSPEDALIERA  
 SAN GIOVANNI ADDOLORATA**

SERVIZIO DI RILEVAZIONE E CENSIMENTO

ATI ENGIE Servizi S.p.A. - FURLAN COSTRUZIONI ITALIA Srl

	
---------------------------------------------------------------------------------------	---------------------------------------------------------------------------------------

ORGANIZZAZIONE COMPARTO OSPEDALE SAN GIOVANNI	ORGANIZZAZIONE COMPARTO CORPO D	ORGANIZZAZIONE COMPARTO VIA DELL'AMBA ARADAM, 8	ORGANIZZAZIONE COMPARTO OSPEDALIERO
<b>PIANTA PIANO PRIMO</b> ARCHITETTONICO			
DATA 28/08/2017	REVISIONE -00	DATA PIA 28/08/17	ORGANIZZAZIONE COMPARTO CPB300_P01_008 dsg1.dwg
		SCALA 1:100	



  
**AZIENDA OSPEDALIERA SAN GIOVANNI ADDOLORATA**  
 AZIENDA OSPEDALIERA SAN GIOVANNI  
 VIA DELL'AMBRATA ARADAMA, 5  
 00184 - ROMA

**SERVIZIO INTEGRATO  
 DI MANUTENZIONE EDILE  
 ED OPERE AFFINI  
 DELL'AZIENDA OSPEDALIERA  
 SAN GIOVANNI ADDOLORATA**

SERVIZIO DI RILEVAZIONE E CENSIMENTO

ATI ENGIE Servizi S.p.A. - FURLAN COSTRUZIONI ITALIA Srl  

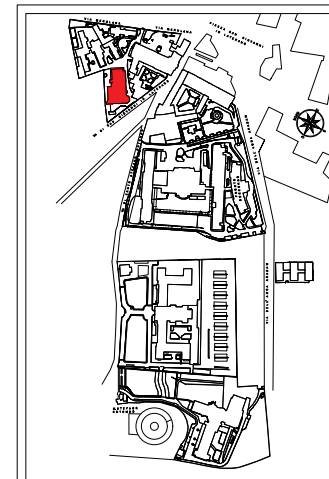
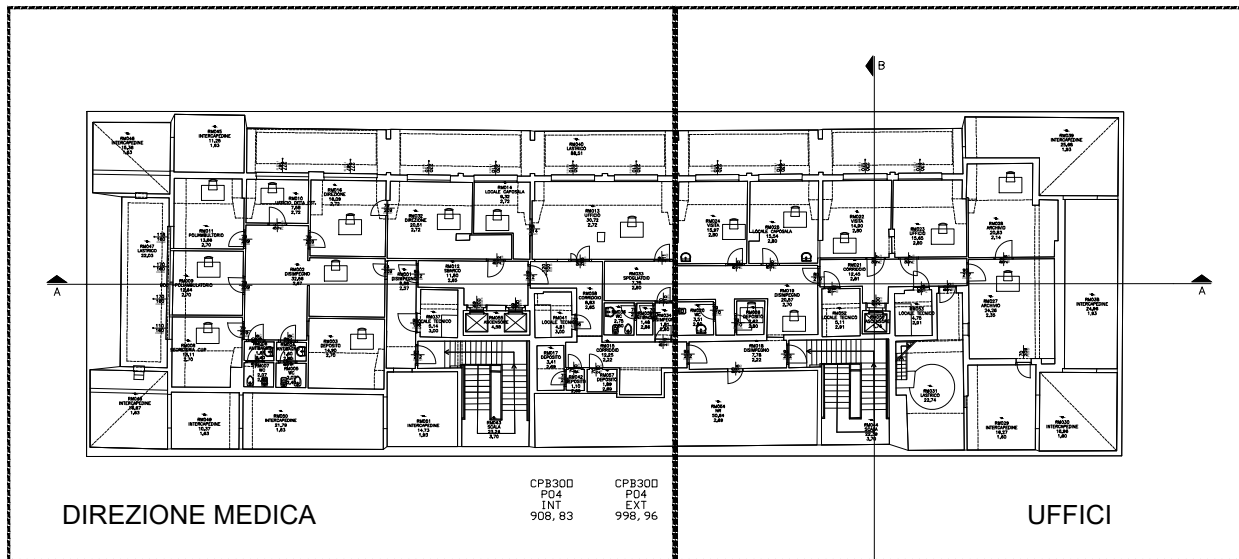


ORGANIZZAZIONE COMPARTO OSPEDALE SAN GIOVANNI	ORGANIZZAZIONE COMPARTO CORPO D	ORGANIZZAZIONE COMPARTO VIA DELL'AMBRATA ARADAMA, 5	ORGANIZZAZIONE COMPARTO OSPEDALIERO
-----------------------------------------------------	------------------------------------	-----------------------------------------------------------	----------------------------------------

PIANTA PIANO SECONDO

DATA 28/08/2017	REVISIONE -00	DATA PIA 28/08/17	NOME PIA CPB300_PO2R99 dciT.dwg	SCALA 1:500
--------------------	------------------	----------------------	---------------------------------------	----------------





  
**AZIENDA OSPEDALIERA SAN GIOVANNI ADDOLORATA**  
 AZIENDA OSPEDALIERA SAN GIOVANNI  
 VIA DELL'AMBA ARADAM, 5  
 00184 - ROMA

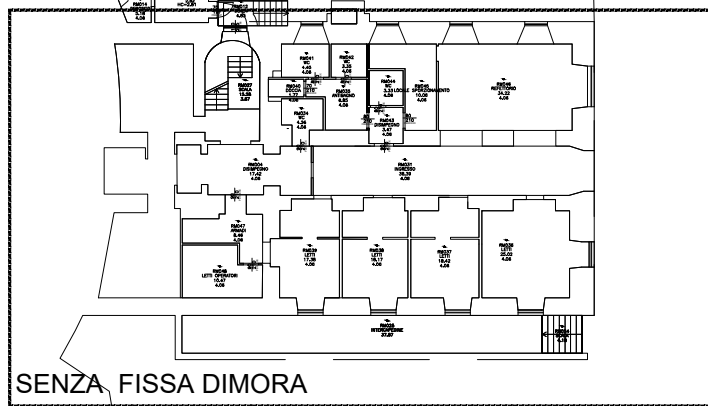
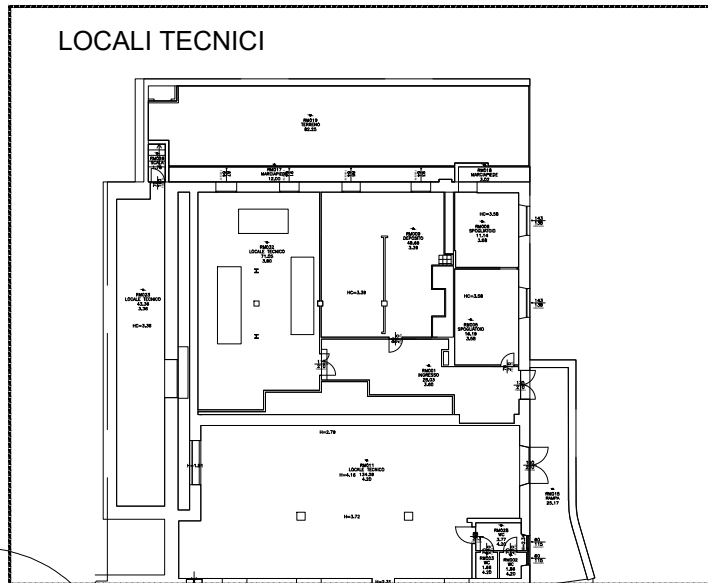
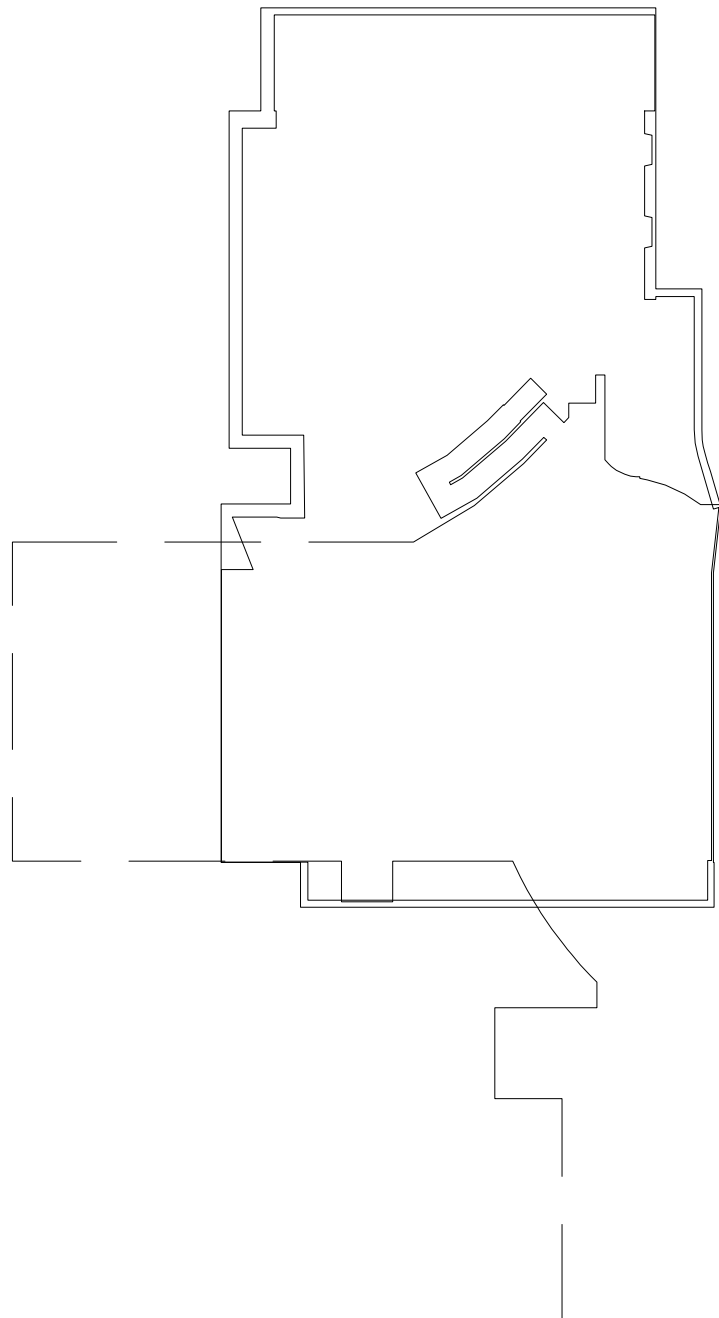
**SERVIZIO INTEGRATO  
 DI MANUTENZIONE EDILE  
 ED OPERE AFFINI  
 DELL'AZIENDA OSPEDALIERA  
 SAN GIOVANNI ADDOLORATA**

SERVIZIO DI RILEVAZIONE E CENSIMENTO

ATI ENGIE Servizi S.p.A. - FURLAN COSTRUZIONI ITALIA Srl  

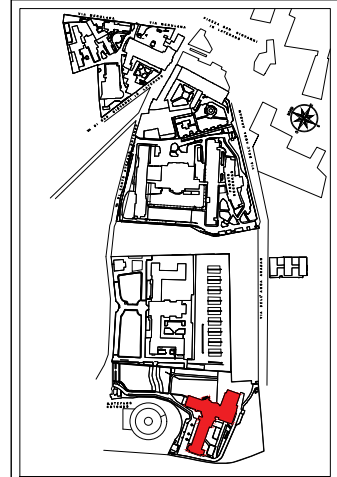


INDICAZIONE CANTIERE	INDICAZIONE OPERA	INDICAZIONE LOCALITÀ	INDICAZIONE STRADA
OSPEDALE SAN GIOVANNI	CORPO D	VIA DELL'AMBA ARADAM, 5	OSPEDALE SPO OSPEDALIERO
<b>PIANTA PIANO QUARTO</b> <b>ARCHITETTONICO</b>			
DATA	REVISIONE	NUMERO PIANO	SCALA
28/08/2017	00	28/08/17 CPB30D_F04q499.dwg	1:500



CPC301  
PS2  
INT  
1.090,60

CPC301  
PS2  
EXIT  
1.149,38



  
**AZIENDA OSPEDALIERA SAN GIOVANNI ADDOLORATA**  
 AZIENDA OSPEDALIERA SAN GIOVANNI  
 VIA DELL'AMERICA ARCADEA, 5  
 00184 - ROMA

**SERVIZIO INTEGRATO  
 DI MANUTENZIONE EDILE  
 ED OPERE AFFINI  
 DELL'AZIENDA OSPEDALIERA  
 SAN GIOVANNI ADDOLORATA**

SERVIZIO DI RILEVAZIONE E CENSIMENTO

ATI ENGIE Servizi S.p.A. - FURLAN COSTRUZIONI ITALIA Srl

OPERAZIONE COMPLESSIVA: PRESIDIO OSPEDALIERO BRITANNICO	INTERVENTO IN OPERA: FISICA MEDICA	EDIFICIO INTERESSATO: VIA DI SANTO STEFANO	OPERAZIONE IN OPERA: OSPEDALIERO
---------------------------------------------------------------	---------------------------------------	--------------------------------------------------	-------------------------------------

**PIANTA PIANO SECONDO INTERRATO**

ARCHITETTONICO			
DATA: 28/08/2017	REVISIONE: -00	NOME FILE: CPC301_PSCMGGOTT2017	SCALA: 1:100

ASILO NIDO

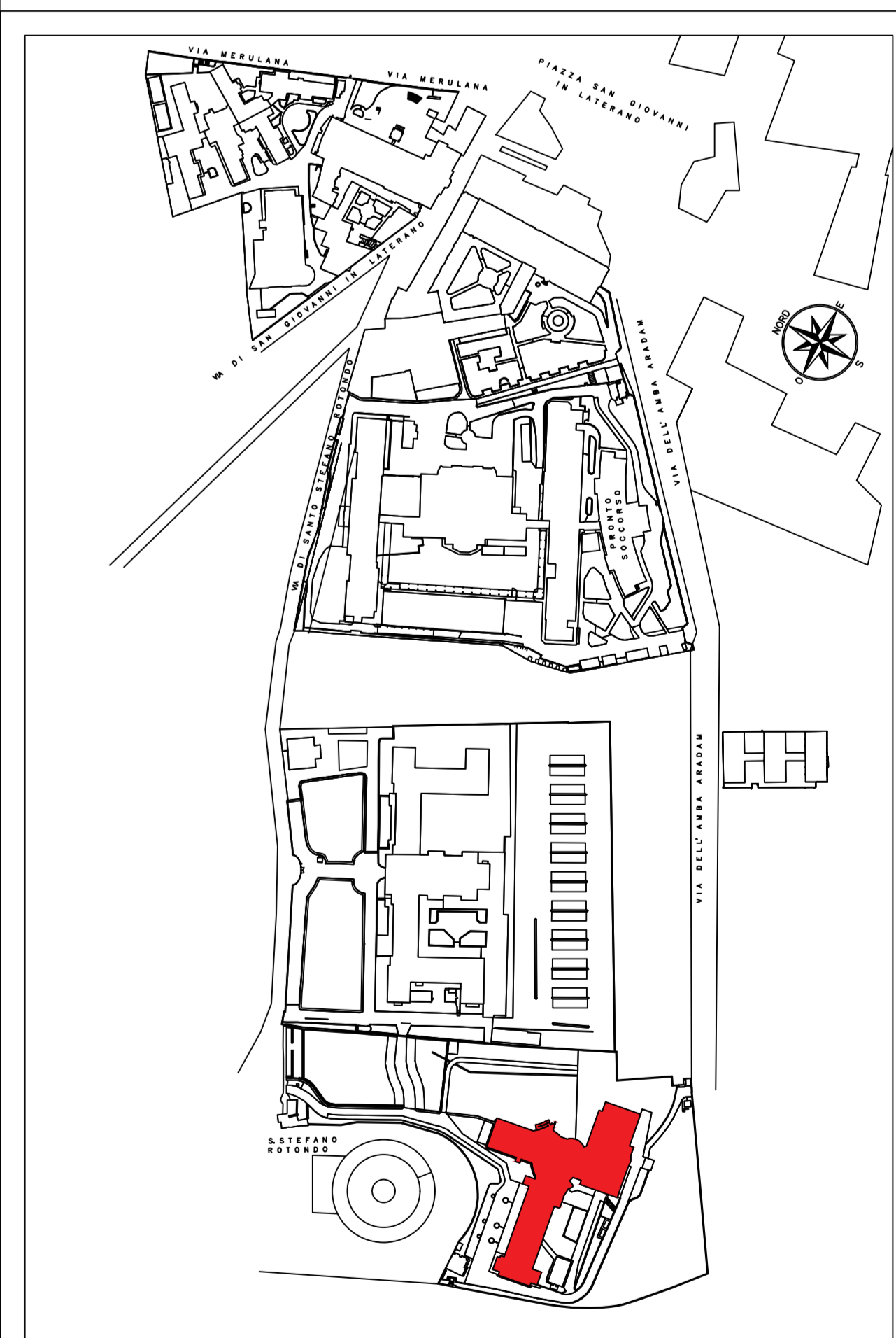
SPOGLIATOI

BANCA DEGLI OCCHI

AREE ESCLUSE DALL'INTERVENTO

FONDAZIONE BIETTI

CPC301	CPC301
INT	EXT
2.803,26	3.005,80

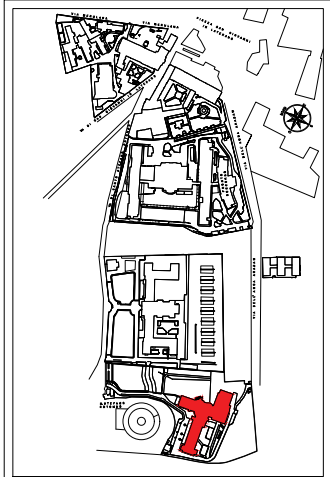
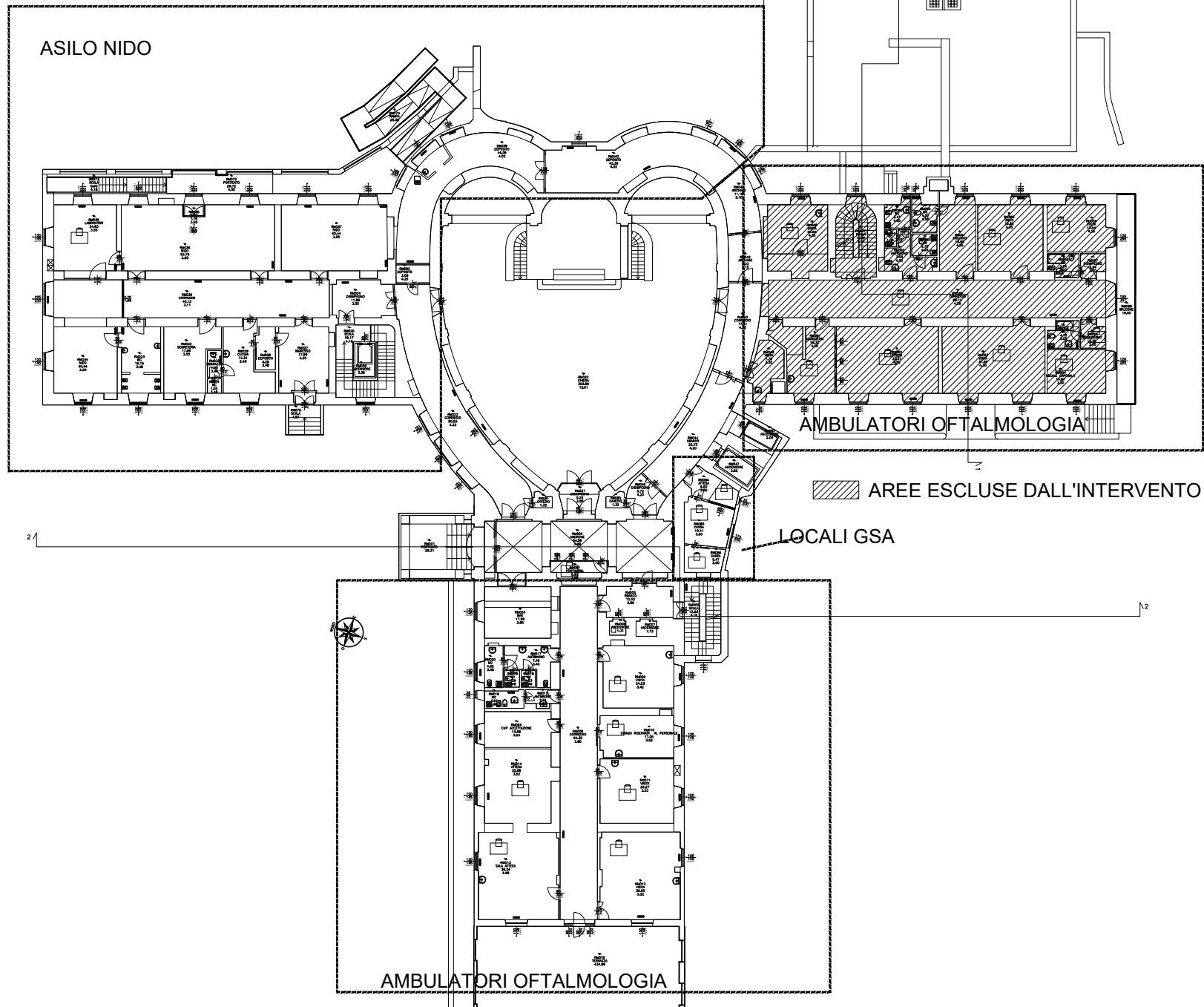


**AZIENDA OSPEDALIERA SAN GIOVANNI ADDOLORATA**  
 AZIENDA OSPEDALIERA SAN GIOVANNI  
 VIA DELL'AMBIK ANAGRAM, 9  
 00184 - ROMA

**SERVIZIO INTEGRATO DI MANUTENZIONE EDILE ED OPERE AFFINI DELL'AZIENDA OSPEDALIERA SAN GIOVANNI ADDOLORATA**

SERVIZIO DI RILEVAZIONE E CENSIMENTO  
 ATI ENGIE Servizi S.p.A. - FURLAN COSTRUZIONI ITALIA Srl  
**engie** **F**  
 AZIENDA OSPEDALIERA SAN GIOVANNI ADDOLORATA  
 PIANTE PIANO PRIMO INTERRATO  
 ARCHITETTONICO  
 28/09/2017 v.00 28/09/17 CPC301\_PSI AggDTT 2021.ang 1:100






  
**AZIENDA OSPEDALIERA SAN GIOVANNI ADDOLORATA**
  
 AZIENDA OSPEDALIERA SAN GIOVANNI
   
 VIA DELL'AMERICA BRUCIARELLI, 5
   
 00184 - ROMA

SERVIZIO INTEGRATO
   
 DI MANUTENZIONE EDILE
   
 ED OPERE AFFINI
   
 DELL'AZIENDA OSPEDALIERA
   
 SAN GIOVANNI ADDOLORATA

SERVIZIO DI RILEVAZIONE E CENSIMENTO

ATI ENGIE Servizi S.p.A. - FURLAN COSTRUZIONI ITALIA Srl

DIREZIONE GENERALE PRESIDIO OSPEDALIERO BRITANNICO	DIREZIONE REGIONALE BRITANNICO	DIREZIONE REGIONALE VIA DI SANTO STEFANO	DIREZIONE REGIONALE OSPEDALIERO
----------------------------------------------------------	-----------------------------------	------------------------------------------------	------------------------------------

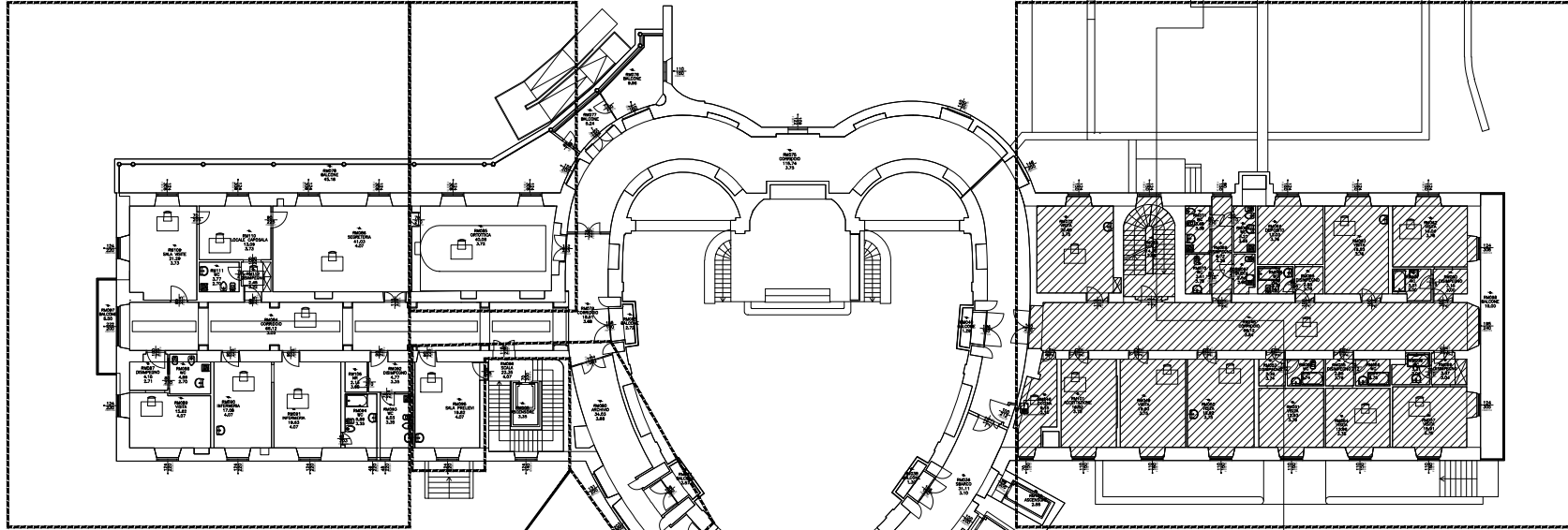
PIANTA PIANO TERRA

DATA 28/08/2019	REVISIONE -01	DATA PIA 28/08/19	CODICE PIA OTT2021.dwg	SCALA 1:500
--------------------	------------------	----------------------	---------------------------	----------------

MEDICINA DEL LAVORO

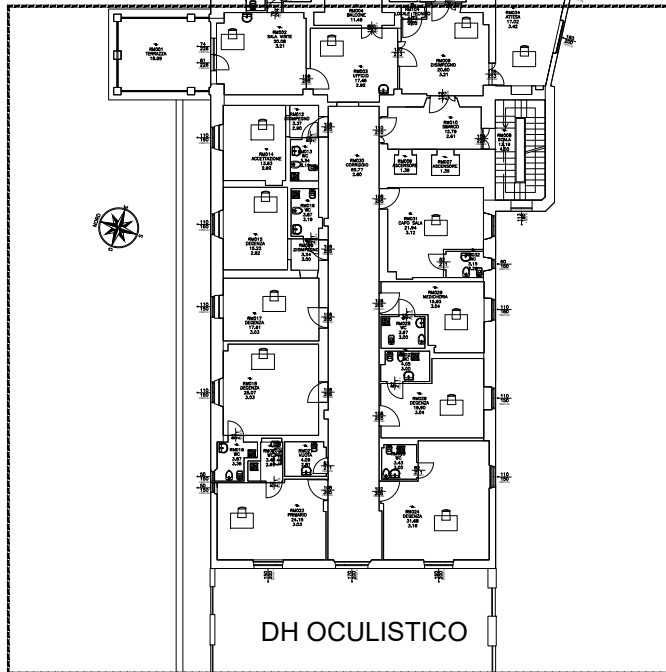
ACCOMP. ALLA NASCITA

AMBULATORI

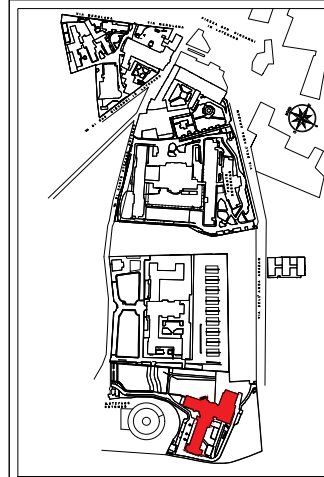


GESTIONE RIF. SPECIALI

AREE ESCLUSE DALL'INTERVENTO



DH OCULISTICO



ASST ROMA CAPITALE REGIONALE  
AZIENDA OSPEDALIERA  
SAN GIOVANNI ADDOLORATA

AZIENDA OSPEDALIERA SAN GIOVANNI  
VIA DELL'AMERICA BRIGANDI, 5  
00184 - ROMA

SERVIZIO INTEGRATO  
DI MANUTENZIONE EDILE  
ED OPERE AFFINI  
DELL'AZIENDA OSPEDALIERA  
SAN GIOVANNI ADDOLORATA

SERVIZIO DI RILEVAZIONE E CENSIMENTO

ATI ENGIE Servizi S.p.A. - FURLAN COSTRUZIONI ITALIA Srl

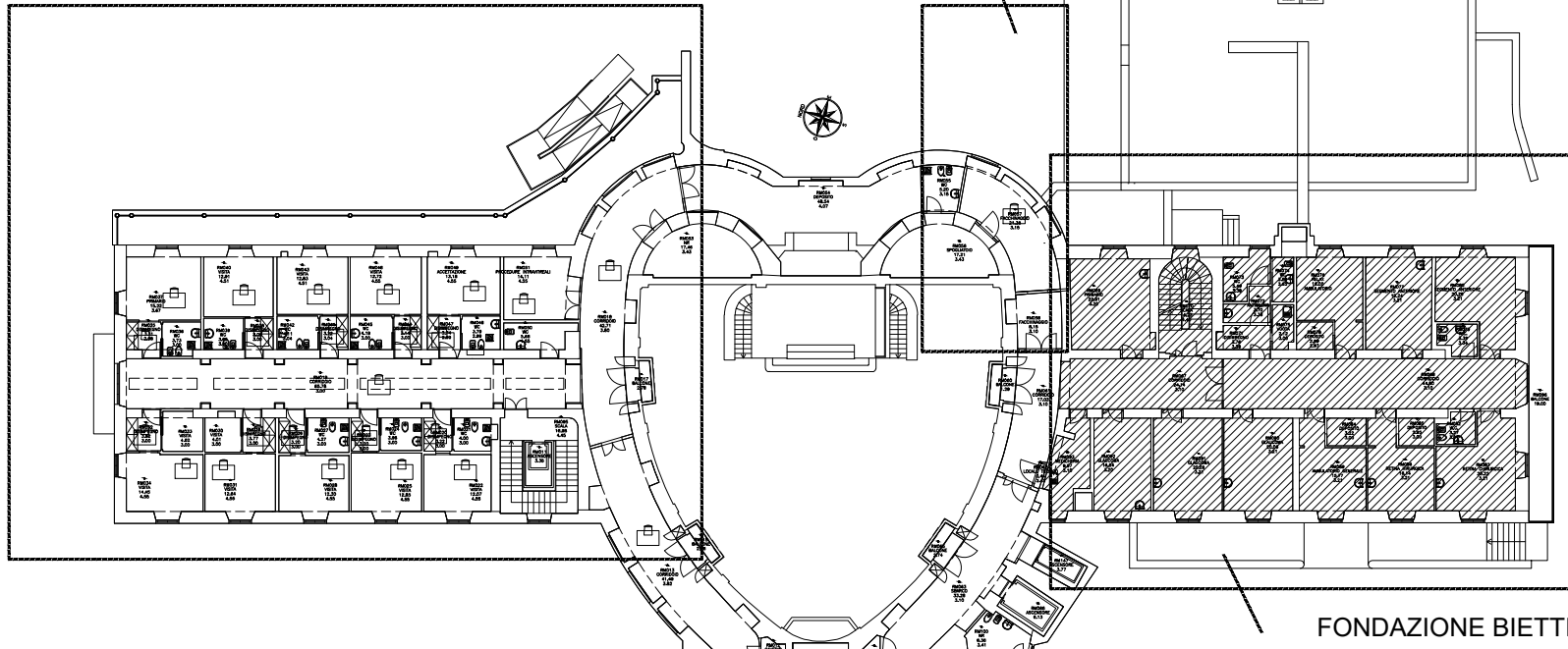


PROVENIENZA OPERE: PRESIDIO OSPEDALIERO BRITANNICO	INTERVENZIONE OPERE: BRITANNICO	INTERVENZIONE OPERE: VIA DI SANTO STEFANO	OPERAZIONE OPERE: OSPEDALIERO
----------------------------------------------------------	------------------------------------	-------------------------------------------------	----------------------------------

PIANTA PIANO PRIMO

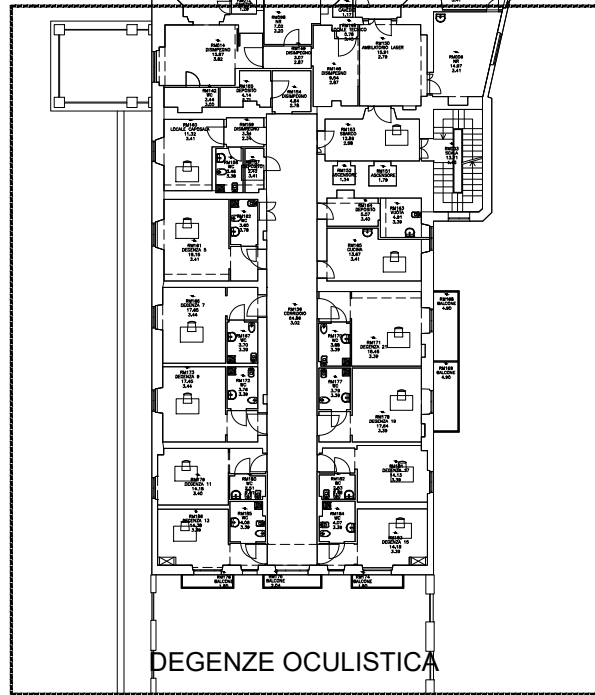
ARCHITETTONICO			
DATA: 28/08/2017	REVISIONE: -00	FILE PLOT: OP0301_P01_A000 0172021.dwg	SCALA: 1:100

DIREZIONE SANITARIA

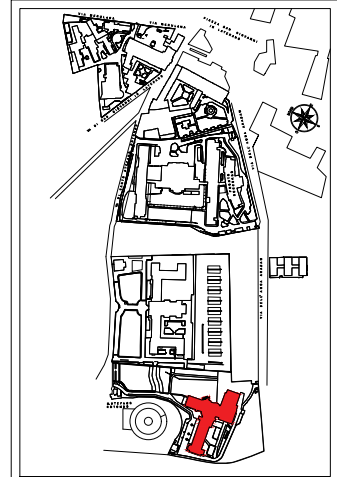


FONDAZIONE BIETTI

AREE ESCLUSE DALL'INTERVENTO



DEGENZE OCULISTICA




**AZIENDA OSPEDALIERA  
SAN GIOVANNI ADDOLORATA**

AZIENDA OSPEDALIERA SAN GIOVANNI  
 VIA DELL'AMERICA ARCADEA, 5  
 00184 - ROMA

SERVIZIO INTEGRATO  
 DI MANUTENZIONE EDILE  
 ED OPERE AFFINI  
 DELL'AZIENDA OSPEDALIERA  
 SAN GIOVANNI ADDOLORATA

SERVIZIO DI RILEVAZIONE E CENSIMENTO

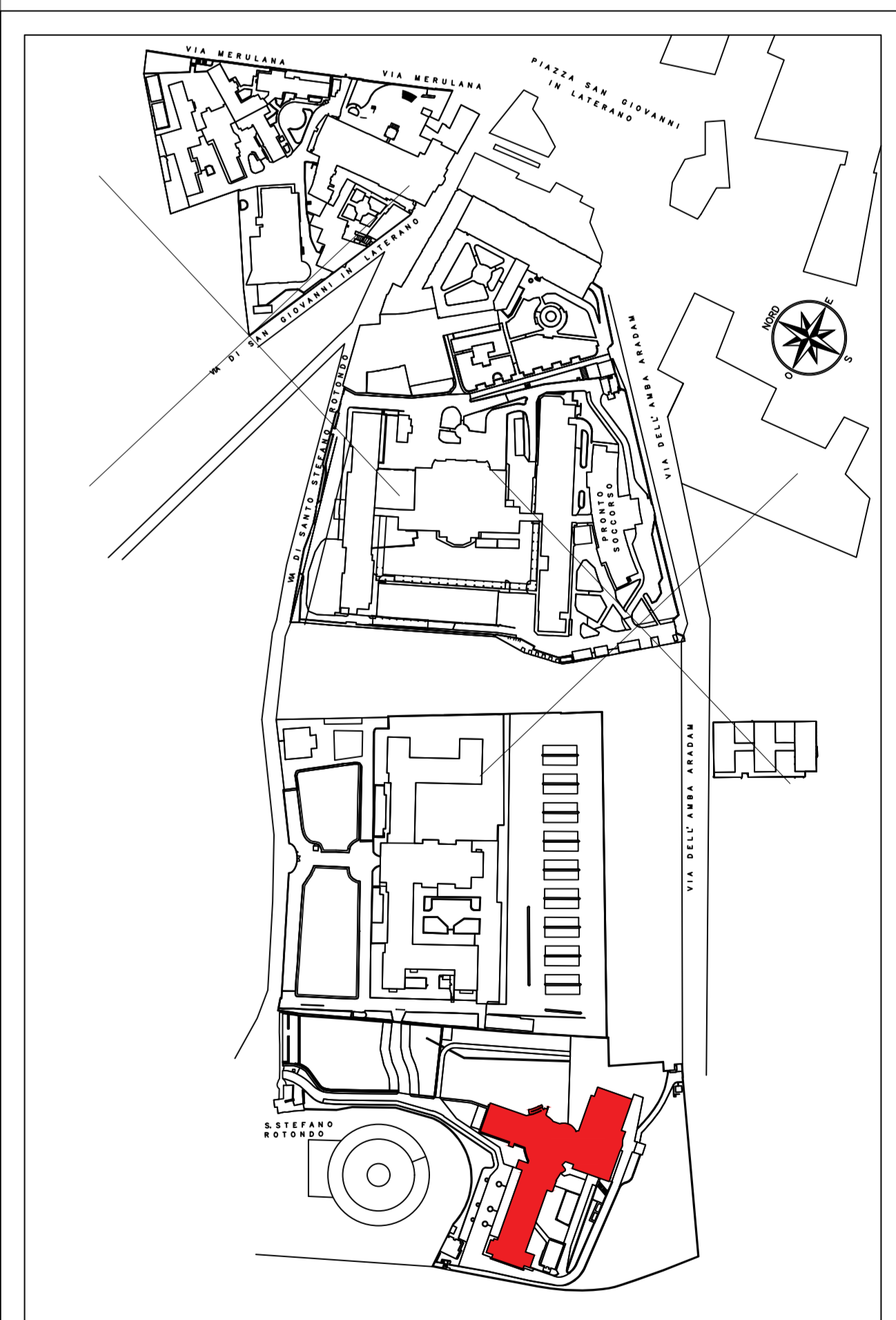
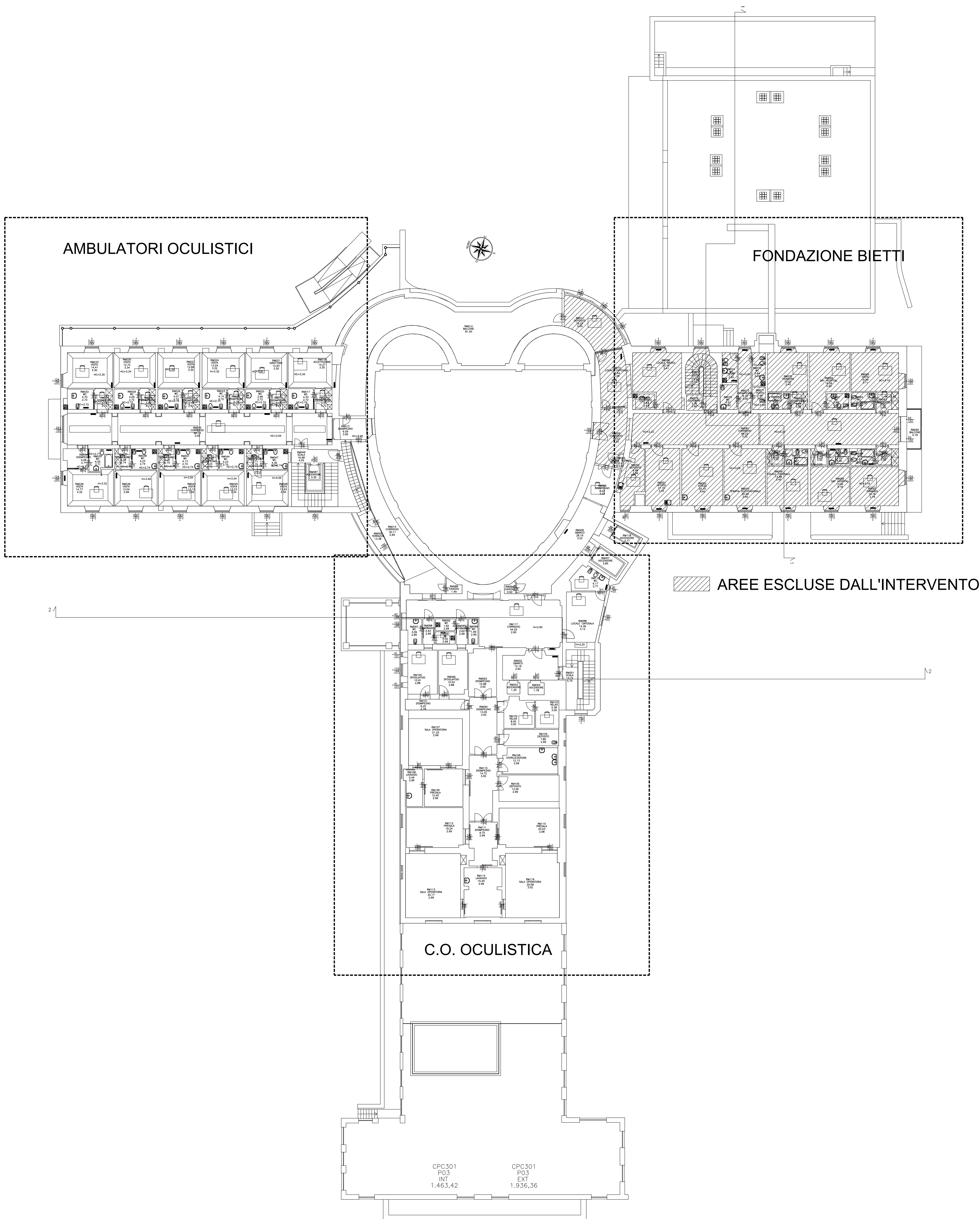
ATI ENGIE Servizi S.p.A. - FURLAN COSTRUZIONI ITALIA Srl




PROVENIENZA OPERE: PRESIDIO OSPEDALIERO BRITANNICO	INTERVENTO IN OPERE: FISICA MEDICA	PROVENIENZA OPERE: VIA DI SANTO STEFANO	OPERAZIONE IN OPERE: OSPEDALIERO
----------------------------------------------------------	---------------------------------------	-----------------------------------------------	-------------------------------------

PIANTA PIANO SECONDO

ARCHITETTONICO  
 DATA: 28/08/2017  
 REVISIONE: 00  
 DATA FILE: 28/08/17  
 AUTORE: 331\_PICCOLIOTTI2017  
 SCALA: 1:100



SERVIZIO INTEGRATO  
AZIENDA OSPEDALIERA  
SAN GIOVANNI ADDOLORATA

AZIENDA OSPEDALIERA SAN GIOVANNI  
VIA DELL'AMBIK ANADOMI, 9  
00184 - ROMA

SERVIZIO INTEGRATO  
DI MANUTENZIONE EDILE  
ED OPERE AFFINI  
DELL'AZIENDA OSPEDALIERA  
SAN GIOVANNI ADDOLORATA

SERVIZIO DI RILEVAZIONE E CENSIMENTO

ATI ENGIE Servizi S.p.A. - FURLAN COSTRUZIONI ITALIA Srl

**ENGIE** **F**

SEDE SOCIALE: PRESIDIO OSPEDALIERO BRITANNICO

SEDE OPERATIVA: FISICA MEDICA

SEDE OPERATIVA: VIA DI SANTO SPIRITO, 155 - 00186 ROMA

PIANTA PIANO TERZO

ARCHITETTONICO

28/09/2017 v.00